

KWESTIONARIUSZ DOZOWNIKA ŚRUBOWEGO WOLUMETRYCZNEGO



DANE KONTAKTOWE

Imię i nazwisko: Kraj:
 Firma: Numer telefonu:
 Ulica: Adres e-mail:
 Miasto: Data wysłania formularza:



MATERIAŁ

Nazwa materiału:
 Uziarnienie [mm]:
 Gęstość nasypowa [kg/m³]:
 Zawartość wilgoci [%]:
 Kąt nasypu [°]:
 Temperatura materiału [°C]: 0-40 inna:
 Cechy materiału: dobrze-płynący średnio-płynący trudno-płynący
 ścierny kruchy lepki ściśliwy pyłący
 łatwo ulegający aeracji (niekontrolowanemu „płynięciu”) mostkujący się
 higroskopijny (wchłaniający wilgoć) toksyczny agresywny chemicznie



WYMAGANIA

Wydajność [kg/h] [l/h]: min.: maks.:
 Maksymalny błąd dozowania [% wartości zadanej]:
 Tryb dozowania: ciągły porcjowy (batching) → Masa porcji [kg]:
 Ilość porcji na godzinę:



KONSTRUKCJA

Model

DSL35 V → **Zasobnik** nie tak → **Pojemność całkowita dozownika** 30 l 40 l
 65 l inna: l
 DSL75 V → **Zasobnik** nie tak → **Pojemność całkowita dozownika** 100 l 200 l
 300 l inna: l
 DSL150 V → **Zasobnik** nie tak → **Pojemność całkowita dozownika** 400 l 600 l 1200 l
 1800 l 2400 l inna: l

Zasobnik o przekroju okrągłym (opcjonalnie) (dla DSL35 V oraz DSL75 V)

nie tak → dodatkowy, pionowy agitator dla materiałów szczególnie trudnych w dozowaniu nie tak

Uzupełnianie zasobnika (jeżeli dozownik wyposażony w zasobnik)

manualne – uchylna pokrywa z uchwytem i kratką zasypową
 czujnik poziomu minimum informujący o potrzebie napełnienia dozownika: nie tak
 manualne – komora do manualnego opróżniania worków z przyłączem do systemu odpylania (tylko dla DSL75 V)
 czujnik poziomu minimum informujący o potrzebie napełnienia dozownika: nie tak
 automatyczne – króciec wlotowy oraz przyłącze do systemu odpylania
 czujniki poziomu minimum i maksimum kontrolujące proces napełnienia dozownika: nie tak

Miejsce instalacji (np. pod stacją rozładunku BIG-BAG)

.....

.....

Funkcja dozownika (np. praca jako osobne urządzenie, w liniach mieszających, jako element systemów pakujących)

.....

.....

Wykonanie

- standardowe – stal nierdzewna 1.4301 (AISI304), elektropolerowanie powierzchni całkowitej, spawy wewnętrzne ciągłe, wytrawiane elektrochemicznie
- standardowe – stal kwasoodporna 1.4404 (AISI316L), elektropolerowanie powierzchni całkowitej, spawy wewnętrzne ciągłe, wtrawiane elektrochemicznie
- higienicznie – stal kwasoodporna 1.4404 (AISI316L), elektropolerowanie powierzchni całkowitej, spawy wewnętrzne i zewnętrzne ciągłe, wewnętrzne dodatkowo szlifowane, szlifowanie powierzchni wewnętrznej do Ra<0,8µm

M NAPĘD

- Motoreduktor SEW 3x400 V AC o stopniu szczelności IP65
- Motoreduktor SEW 3x500 V AC o stopniu szczelności IP65
- Motoreduktor SEW w wersji aseptycznej – powierzchnia lakiernicza przygotowana do mycia detergentami, IP66

inny:

Częstotliwość [Hz]:

Falownik: nie tak

ŚRODOWISKO

Temperatura pracy [°C]:

maksymalnie 40 inna:

ATEX:

nie tak → Gazy, ciecze i ich opary

Wewnątrz urządzenia: 0 1 2

Na zewnątrz urządzenia: 1 2

Palne pyły:

Wewnątrz urządzenia: 20 21 22

Na zewnątrz urządzenia: 21 22

OPCJE DODATKOWE

Pionowa rura wylotowa (A):

nie tak

Zawór odcinający strumień materiału dla dozowania batchowego (B):

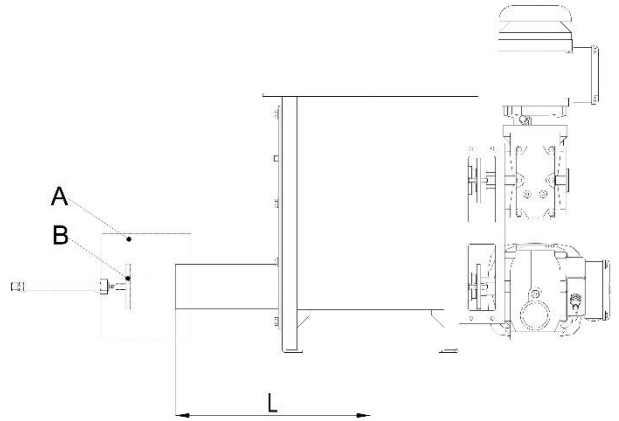
nie tak

Wydłużona rura wylotowa:

nie tak → L [mm]:

System sterowania z możliwością linearyzacji zakresu pracy dozownika:

nie tak



ZAMÓWIENIE

Liczba sztuk:

DODATKOWE UWAGI

Uwagi:

.....
.....
.....
.....

