

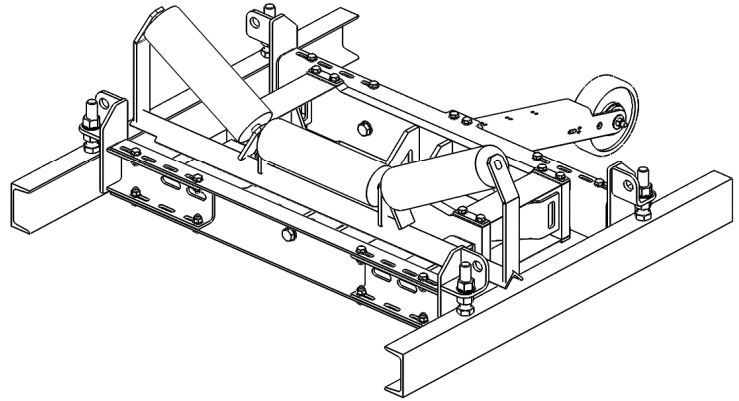
Waga przenośnikowa WPC1

Automatyczna waga przenośnikowa WPC1 jest przeznaczona do ważenia przepływowego i sumowania materiałów sypkich transportowanych na taśmie przenośnika.

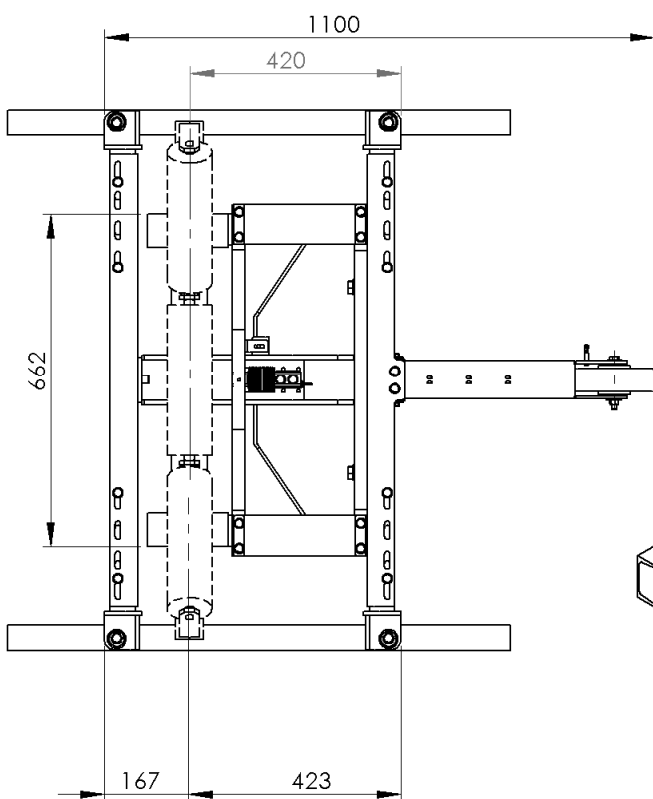
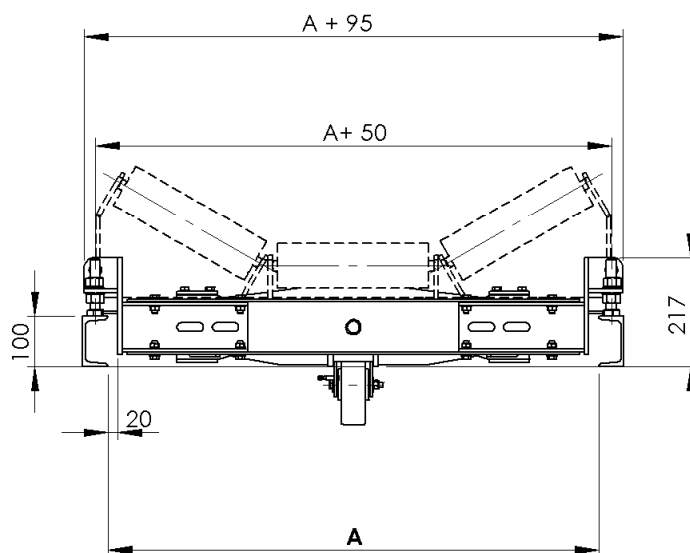
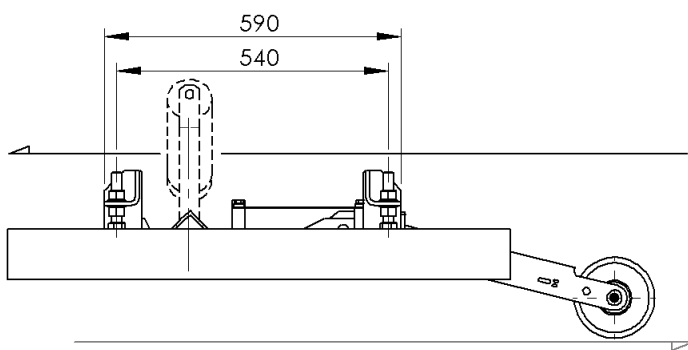
Uniwersalny system zabudowy i niewielka ilość miejsca umożliwiają zastosowanie wagi na znakomitej większości typowych przenośników taśmowych. Sztywna konstrukcja oraz mechanizm pracy na bazie sprężyn płaskich, tworzących równoległoboczną ramę, pozwalają na wyjątkowo pewny pomiar i bezawaryjną pracę.

Zalety:

- Sztywna i pewna konstrukcja z teleskopowymi ramionami umożliwia idealne dopasowanie do rozstawu ram nośnych przenośnika.
- Brak dźwigni.
- Bardzo wysoka dokładność.
- Możliwość adiustacji poziomu rolek.
- Zastosowanie tylko 1-go czujnika tensometrycznego.



Parametry techniczne wagi	Wymagania wobec przenośnika	Układ pomiarowy
<ul style="list-style-type: none">• Przepływ do 12 000 t/h.• $\pm 0,5\%$ w zakresie 20-100% obciążenia nominalnego.• Szerokość taśmy 500 ÷ 2000 mm.• Maksymalna temperatura otoczenia do 50 °C.• Długość mostu pomiarowego od 600 mm do 1500 mm.	<p>W celu osiągnięcia wysokiej dokładności przenośnik taśmowy powinien charakteryzować się:</p> <ul style="list-style-type: none">• Nachylenie do $\pm 20^\circ$.• Układ 1 lub 3-krążnikowy.• Ustawienie zestawów w układzie 3-krążnikowym do 35°.• Tolerancja bicia promieniowego krążników 0,2 mm w obrębie wagi.• Naciąg grawitacyjny.• Osłony przeciwko czynnikom atmosferycznym (wiatr, deszcz, śnieg).	<p>Waga bazuje na 1 czujniku tensometrycznym klasy C3, wykonanym ze stali nierdzewnej, o klasie szczelności IP68.</p> <p>Czujnik tensometryczny umieszczony jest centralnie, wewnątrz równoległobocznej ramy zbudowanej ze sprężyn płaskich. Posiada zabezpieczenie przed przeciążeniami mechanicznymi.</p> <p>Wraz z wagą dostarczany jest czujnik pomiaru prędkości, w postaci tachometrycznego kółka CPW, CPE lub Whirligig.</p>
Systemy sterowania	Wykonanie wagi	Opcje
<ul style="list-style-type: none">• 1020.• SGM800.• Flex 2100/Flex.	<p>Waga wykonywana jest ze stali węglowej, malowanej proszkowo farbą poliesterową.</p> <p>Na zamówienie może być wykonana:</p> <ul style="list-style-type: none">• O klasie powłoki lakierniczej C5.• Ze stali nierdzewnej 304.• Ze stali ocynkowanej elektrochemicznie.	<ul style="list-style-type: none">• Możliwość sterowania przepływem materiału na przenośniku.• Możliwość sterowania załadunkiem porcji materiału.• Legalizacja.• Wykonanie dla stref zagrożenia wybuchem Ex.



A - odległość wewnętrzna ramy przenośnika

