



OPIS

Model **DSL35 G** to **śrubowy dozownik grawimetryczny**. Jest to najbardziej uniwersalne rozwiązanie problemu podawania zarówno dobrze-płynących, drobnoziarnistych materiałów sypkich, jak i trudno-płynących, mających tendencję to zbijania i zawieszania się. Urządzenie może pracować w trybie ciągłym lub porcjowym (batching).

Dozownik składa się z **komory głównej, zasobnika oraz precyzyjnej wagi**. Przepływ materiału generowany jest przez **element dozujący** – śrubę. W zależności od podawanego produktu jest to śruba z trzpieniem prowadzącym lub spirala. W trakcie pracy mierzony jest ubytek masy produktu. Dzięki temu możemy sterować wydajnością dozowania (prędkością obrotów elementu dozującego) za pomocą regulatora PID. Przepływ materiału jest wspomagany przez napędzany osobnym silnikiem elektrycznym poziomy **agitator**, pracujący ze stałą prędkością obrotową.

Elementy mające kontakt z materiałem wykonane są ze stali nierdzewnej 1.4301 (AISI304) lub 1.4404 (AISI316L), pozostałe malowane są proszkowo. Dla klientów z przemysłu spożywczego i farmaceutycznego powierzchnie wewnętrzne oraz spawy są dodatkowo szlifowane.



ELEMENTY DOZUJĄCE

Pełne - z trzpieniem prowadzącym
Spirale - bez trzpienia prowadzącego

Φ(śr. zewnętrzna x skok)

- Φ18x9 [mm]
- Φ18x18 [mm]
- Φ25x12,5 [mm]
- Φ25x25 [mm]
- Φ35x17,5 [mm]
- Φ35x35 [mm]



ZASOBNIKI

Przynajmniej jedna ze ścianek zasobnika jest pionowa, co gwarantuje pewny przepływ materiału.

Pojemności całkowite zasobnika:

- 30 [l]
- 40 [l]
- 65 [l]

uzupełnianie manualne - uchylna pokrywa z uchwytem lub komora rozładunku worków

uzupełnianie automatyczne - króciec wlotowy oraz otwór wentylacyjny



DODATKOWE OPCJE

- Wykonanie higieniczne - spawy ciągłe wewnątrz i na zewnątrz konstrukcji, powierzchnie i spawy wewnętrzne szlifowane (Ra<0,8 [μm])
- Pionowa rura wylotowa
- Zawór odcinający strumień materiału dla dozowania batchowego (wsadowego)
- Wykonanie Ex do stref zagrożenia wybuchem
- Zasobnik o przekroju okrągłym z dodatkowym, pionowym agitatorem (dla materiałów bardzo lepkich)



SYSTEMY STEROWANIA

Dla układów dozujących w **trybie ciągłym**:

- FLEX

Dla układów dozujących w **trybie porcjowym**:

- 1020
- SGM800
- FLEX 2100/FLEX

System sterowania umieszczony jest bezpośrednio na ramie dozownika lub osobno.



ZAKRES DOZOWANIA

Zakres dozowania nominalnie:
 min:max = **1:10**

Maksymalny błąd dozowania:
±0,5% wartości zadanej

Wydajność minimalna: 0,5 [l/h] (śruba pełna 18x9 [mm], 10 [obr/min])

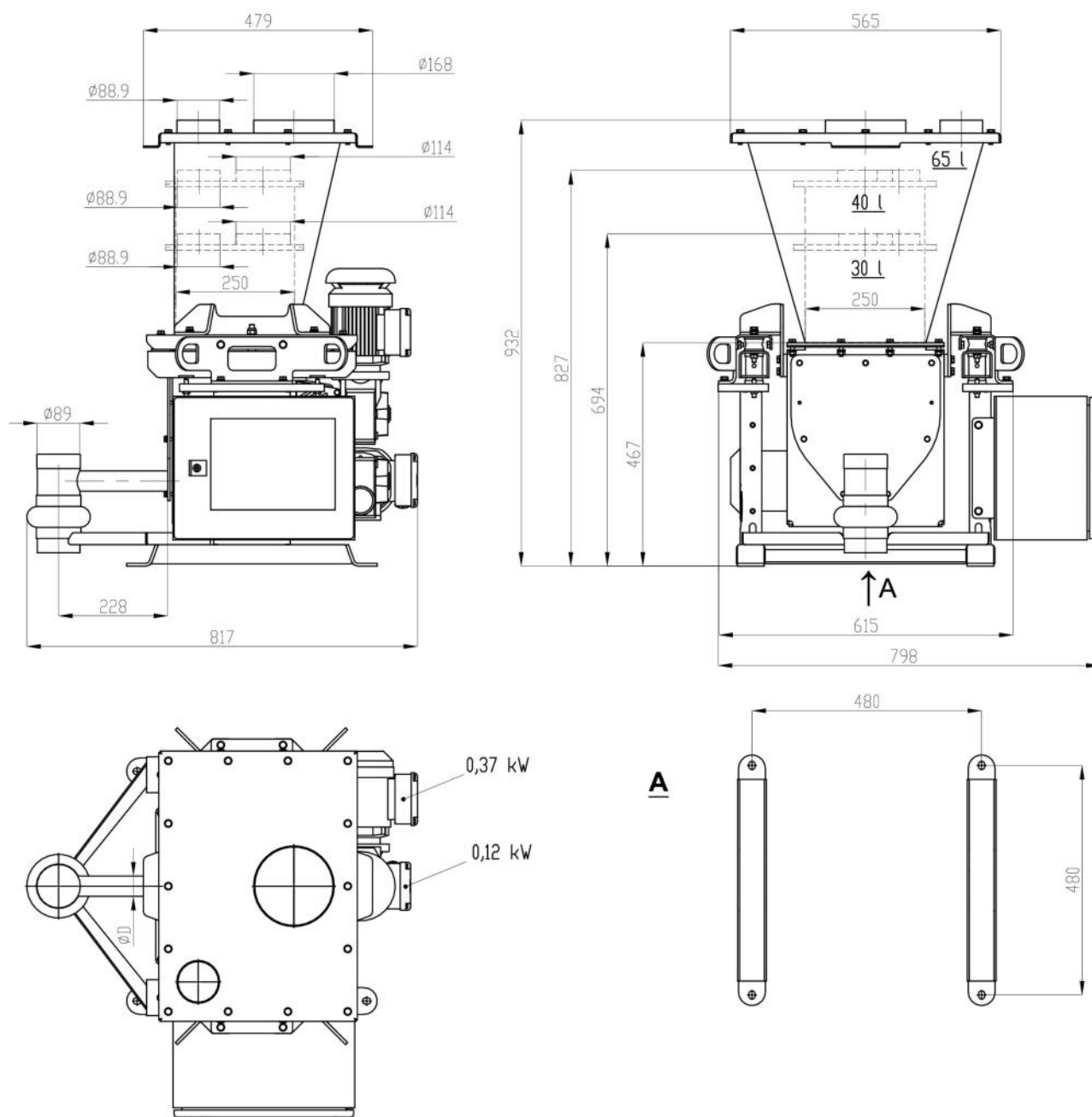
Wydajność maksymalna: 450 [l/h] (spirala 35x35 [mm], 250 [obr/min])



UKŁAD NAPĘDOWY

- Silniki prądu przemiennego **3x400 [V]** z przekładnią ślimakową SEW o stopniu szczelności **IP65**
- Opcjonalnie możliwość dostarczenia napędu **3x500 [V] AC** lub w wersji aseptycznej.
- Napęd elementu dozującego kontrolowany jest za pośrednictwem **falownika**.

WYMIARY



Śruba [mm]	D [mm]
18	22
25	30
35	42,4