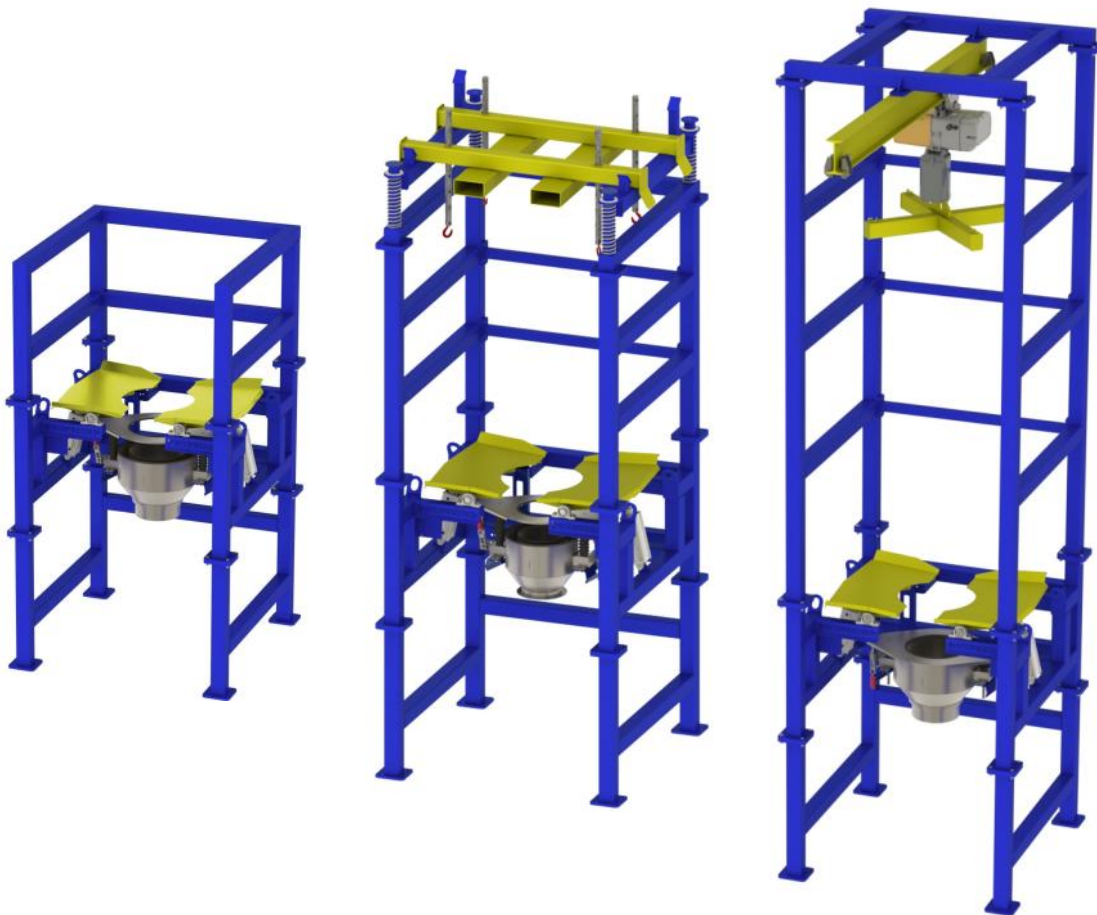


## OPIS

**Stacje rozładunku worków BIG-BAG** służą do opróżniania worków wielkogabarytowych w kontrolowany sposób. Urządzenie zapewnia bezpieczny, wydajny i bezpyłowy proces, przy minimalnym zaangażowaniu pracowników. Cała konstrukcja wykonana jest ze stali węglowej, malowanej proszkowo lub opcjonalnie ze stali nierdzewnej 1.4301 (AISI304) bądź 1.4404 (AISI316L). Elementy mające kontakt z materiałem wykonane są ze stali nierdzewnej.

Konstrukcja umożliwia podłączenie do transportu pneumatycznego, przenośnika śrubowego, wibracyjnego lub taśmowego, zamontowanego pod stacją dokującą. Szczelne połączenie między workiem a stacją sprawia, że proces opróżniania jest bezpyłowy, a płyty masujące wspomagają swobodny przepływ w przypadku materiałów trudno-płynących. Ponadto stacja ma możliwość podłączenia do systemu odpylania.

Każda stacja rozładunku projektowana jest indywidualnie, na życzenie i według potrzeb klienta, dla różnych wymiarów i rodzajów worków - niezależnie czy jest to cały zespół dozujący ze stacją, sama stacja czy tylko jej część.



## MODEL BSB-SCH

Stacja przystosowana jest do współpracy z wciągnikiem elektrycznym i suwnicą dostępną na terenie zakładu.

## MODEL BSB-WCH

Transport BIG-BAGa odbywa się przy pomocy wózka widłowego. Rozładunek worka, oprócz płyt masujących dodatkowo wspomagany jest przy pomocy sprężyn.

## MODEL BSB-ICH

Worek wypełniony produktem transportowany jest do stacji dokującej przy pomocy **łańcuchowego wciągnika elektrycznego** zamontowanego na suwnicy, która jest integralną częścią stacji.

## ⚙️ SPECYFIKACJA

- Typowa wysokość konstrukcji: **od 4000 do 8000 mm**
- Szer. x dł. konstrukcji: **1600 x 1600 mm**
- Maksymalna szerokość worka: **1200 mm**
- Maksymalna wysokość worka: **2000 mm**
- Maksymalny udźwig wciągnika: **2000 kg (wraz z trawersą)**
- Załadunek worków o średnicy gardzieli: **350 - 500 mm**

## ✚ ZALETY

- Zastosowanie dla szerokiej gamy produktów
- Bezpieczny, wydajny i bezpyłowy proces opróżniania worka, nawet w przypadku materiałów trudno-płynących
- Zmniejszenie strat związanych z wysypywaniem się towaru
- Praca urządzenia przy minimalnym zaangażowaniu personelu
- Łatwość obsługi
- Możliwość adaptacji do potrzeb klienta oraz wymiarów worków dzięki konstrukcji modułowej

## ⚙️ OPCJE

- System ważący
- Zasuwy nożowe
- Możliwość podłączenia dozownika pod stacją dokującą do dalszego podawania materiału
- Wykonanie w standardzie do przemysłu spożywczego z wykorzystaniem materiałów zgodnych z wymogami FDA
- Wykonanie w wersji ATEX
- Możliwość zastosowania leja wibracyjnego zamiast stacji dokującej z płytami masującymi (dla materiałów dobrze-płynących i niepłynących)

## 👤 PRZEMYSŁ

- Chemiczny
- Nawozowy
- Spożywczy
- Paszowy
- Inne podobne branże

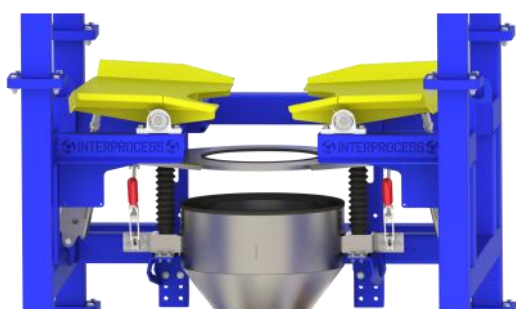
## 📦 RODZAJ MATERIAŁU

- Gruboziarniste proszki
- Drobne proszki
- Ziarna
- Granulaty
- Różnego rodzaju trudno-płynące materiały sypkie

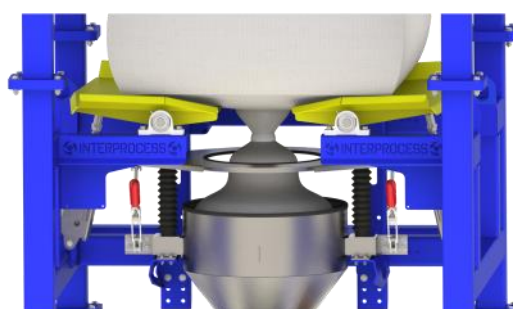
## 🔧 WYKONANIE

- Elementy mające styczność z materiałem wykonane ze stali nierdzewnej
- Rama wykonana w całości ze **stali węglowej** malowanej proszkowo
- Opcjonalne wykonanie ze stali nierdzewnej 1.4301 (AISI304) lub 1.4404 (AISI316L)

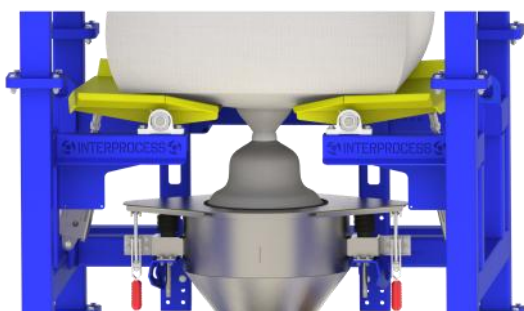
## ✔️ SZYBKA I ŁATWA PROCEDURA DOKOWANIA WORKA



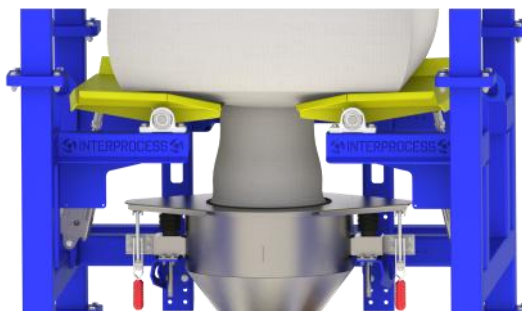
1. Podnieś pokrywę stacji dokującej.



2. Umieść work **BIG-BAG** na stacji dokującej za pomocą wciągnika łańcuchowego lub wózka widłowego. Przełóż gardziel worka przez pokrywę oraz załóż na wewnętrzną rurę stacji dokującej.



3. Zamknij pokrywę.

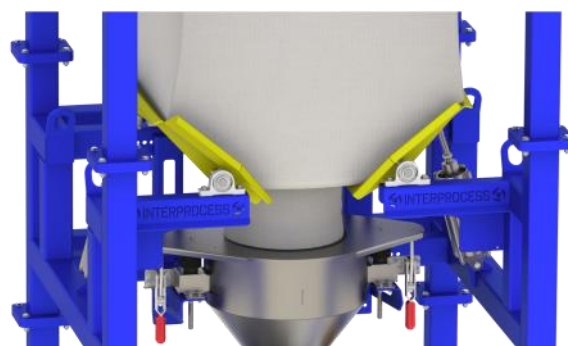
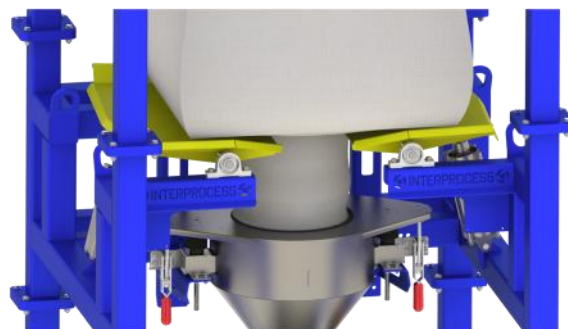


4. Rozwiąż gardziel worka.

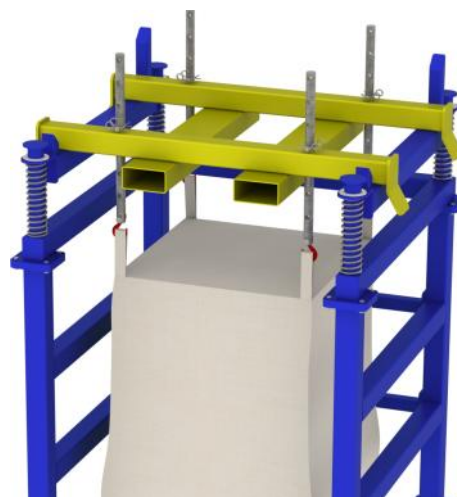
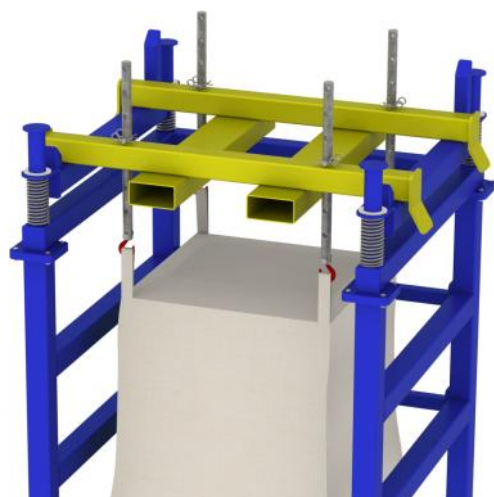
## ✓ PŁYTY MASUJĄCE

Nasze urządzenia zapewniają rozładunek różnego rodzaju materiałów sypkich—nawet tych trudno-**płynących**. Wszystko to dzięki **plytom masującym**, które stale wzruszają worek podczas procesu opróżniania worka.

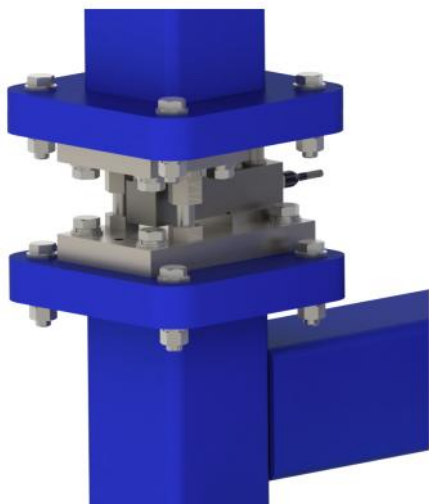
Powszechnie stosowane wibratory potrafią często dodatkowo ubijać materiał, co tylko utrudnia rozładunek. Płyty masujące sterowane za pomocą siłowników pneumatycznych delikatnie wzruszają worek, **dzięki czemu worek opróżnia się niemal całkowicie**.



## ✓ DODATKOWE WSPOMAGANIE ROZŁADUNKU WORKÓW



W przypadku modelu **BSB-WCH**, stacja wyposażona jest w **sprężyny**, które unoszą worek wraz z ubytkiem masy w BIG-BAGu. **Wspomaga to dodatkowo proces rozładunku**.



## ✓ SYSTEM WAŻĄCY

Stacja rozładunku worków BIG-BAG może być wyposażona dodatkowo w system ważący, składający się z czterech czujników tensometrycznych oraz sterowania. Dzięki temu możemy sprawdzić ile waży pełny worek oraz kontrolować proces jego rozładunku. Ze stacją może być dostarczony również system sterowania.

## ✓ RÓŻNE KONFIGURACJE

Nasza stacja umożliwia podłączenie do różnego rodzaju urządzeń do dalszego podawania materiału po opróżnieniu worka BIG-BAG. Może to być np. transport pneumatyczny, przenośnik śrubowy lub dozownik. Jeżeli dołożymy do tego sterowanie i system ważący możemy uzyskać kompletne rozwiązanie problemu bezpyłowego, zautomatyzowanego i kontrolowanego rozładunku worków BIG-BAG i dalszego transportu czy dozowania materiału sypkiego.

