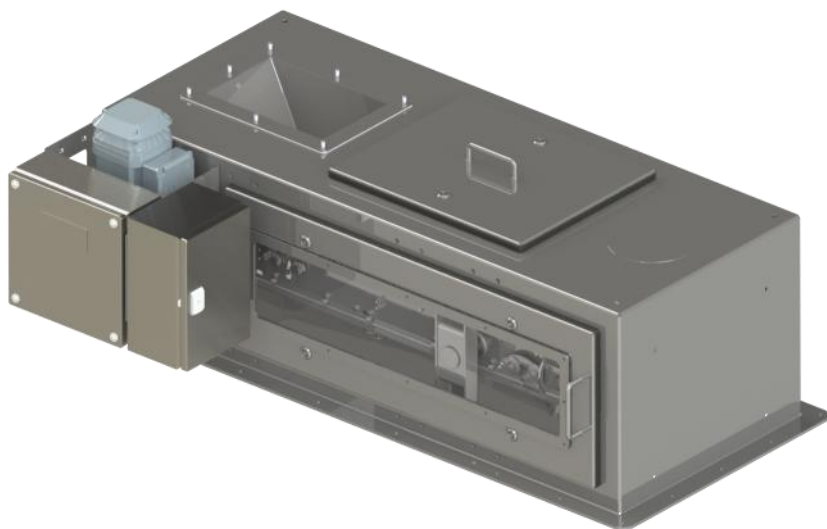
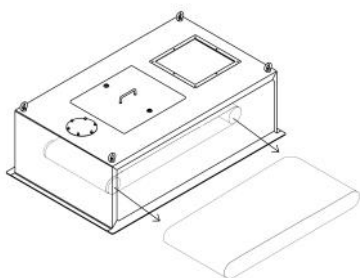


OPIS



SZYBKA WYMIANA TAŚMY:



Dozownik taśmowy DTU to uniwersalne rozwiązanie problemu dozowania materiałów sypkich o przepływie do 40 000 kg/h. Dzięki higienicznej konstrukcji, umożliwiającej łatwy demontaż oraz czyszczenie niektórych elementów, dozownik szczególne zastosowanie znajduje w przemyśle spożywczym.

Kontrolowanie przepływu odbywa się za pomocą zmiany prędkości przesuwu taśmy. Mechanizm grawitacyjnego naciągu wydłuża jej żywotność i zwiększa dokładność pomiaru, natomiast skrobaki (wewnętrzne oraz zewnętrzne) oczyszczają taśmę z resztek materiału. Dozownik wyposażony jest również w układ przeciwdziałający zbroczeniu taśmy oraz system szybkiej wymiany taśmy, bez konieczności zmiany stopnia naciągu.

Urządzenie, w zależności od zastosowanego systemu sterowania, umożliwia dozowanie w trybie ciągłym lub porcjowym (batchowym). Może również służyć wyłącznie do pomiaru ilości przepływającego materiału.

Pyłoszczelna obudowa pozwala na podłączenie systemu odpylania. Demontowalne boczne osłony wyposażone są w okna rewizyjne wykonane z poliwęglanu.

SPECYFIKACJA

- Dokładność dozowania: **<0,5%** wartości zadanej
- Szerokość taśmy: **300 lub 600 [mm]**
- Naciąg grawitacyjny taśmy
- Praca w temperaturze otoczenia: od **0 do 50°C**
- Taśma wykonana z poliuretanu/PVC posiada atest FDA
- Silnik prądu przemiennego **3 x 400 [V] AC** o mocy **0,18, 0,25 lub 0,37 [kW]** (w zależności od przełożenia)
- Sterowanie prędkością posuwu taśmy odbywa się za pomocą falownika

WYDAJNOŚĆ

- **100 ÷ 20,000 [kg/h]** (taśma o szerokości 300 [mm])
- **200 ÷ 40,000 [kg/h]** (taśma o szerokości 600 [mm])

Zakres pracy względem nominalnego przepływu: **1:10** (min do max)

Manualna zmiana poziomu wysokości warstwownicy dodatkowo zwiększa zakres pracy

UKŁAD POMIAROWY

- Układ wagowy bazujący na jednym czujniku tensometrycznym o klasie C3, wykonany ze stali nierdzewnej, stopień szczelności IP67
- Czujnik prędkości
- Układ detekcji poślizgu taśmy
- Układ detekcji zbroczenia taśmy

SYSTEMY STEROWANIA

Pomiar przepływu materiału:

- 1020
- SGM800
- FLEX 2100/FLEX
- SIWAREX WP241

Dozowanie ciągłe i batchowe

- FLEX 2100/FLEX

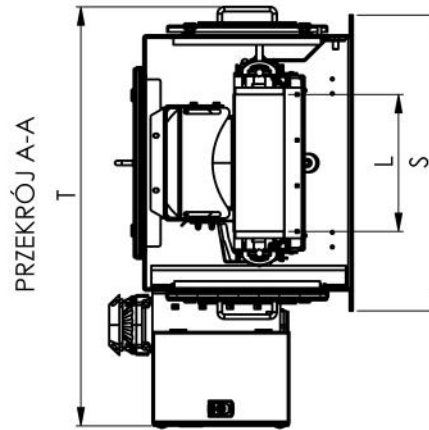
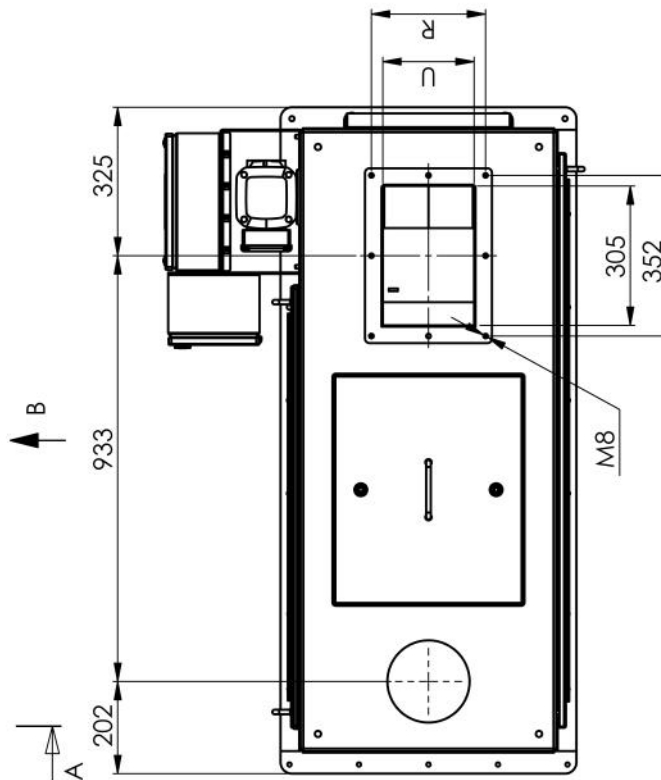
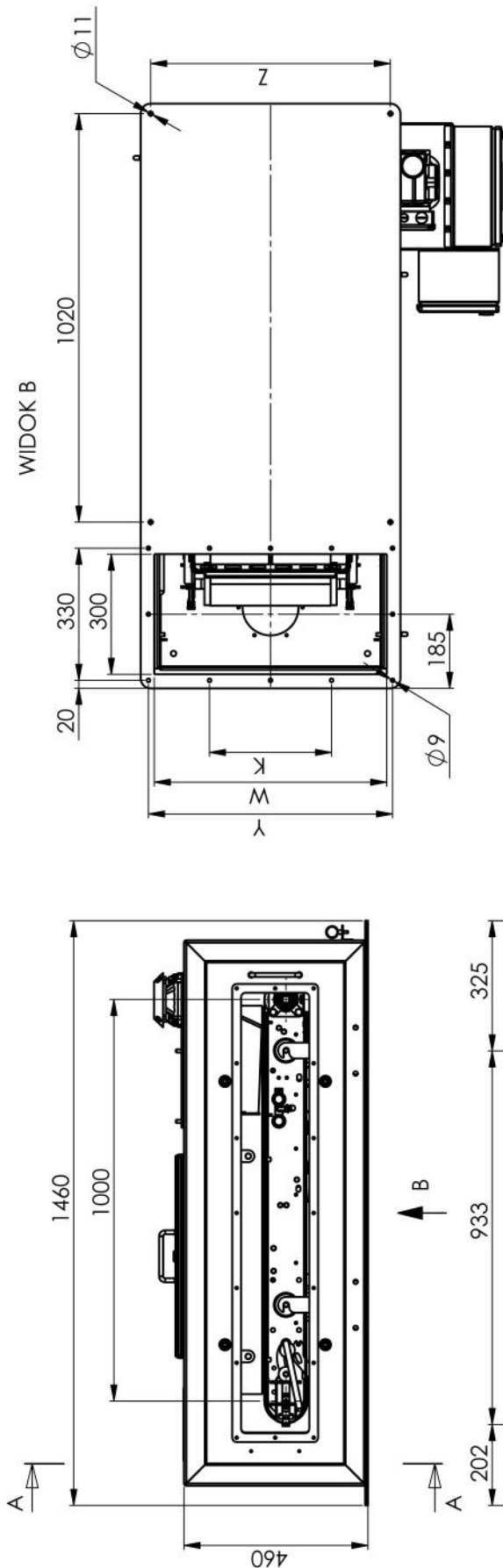
WYKONANIE

- Waga wykonana jest ze stali nierdzewnej 304.
- Wkłady skrobaków taśmy wykonane są z tworzywa PE UHMW z atestem FDA.
- Wał napędowy pokryty tworzywem sztucznym z atestem FDA.
- Pyłoszczelna obudowa wykonana ze stali nierdzewnej
- Opcjonalna funkcja bocznego wysunięcia konstrukcji dozownika do czyszczenia lub wymiany taśmy

OPCJE

- Wykonanie ze stali nierdzewnej 316L
- Wibrujący wlot
- Możliwość sterowania prefeederem
- Wykonanie Ex do stref zagrożenia wybuchem
- Aseptyczny silnik
- Taśmy wykonane dla materiałów o temperaturze do 170°C
- Czujnik tensometryczny klasy IP68/IP69K

WYMIARY



Szerokość taśmy	S	T	U	R	K	W	Y	Z
300	648	918	200	250	304,5	580	609	598
600	946	1242	500	273,5..547	303..606	880	909	896