



OPIS

Model DSL75G to śrubowy dozownik grawimetryczny. Jest to najbardziej uniwersalne rozwiązanie problemu podawania zarówno dobrze-płynących, drobnozarnistych materiałów sypkich, jak i trudno-płynących, mających tendencję do zbijania i zawieszania się. Urządzenie może pracować w trybie ciągłym lub wsadowym (batching).

Dozownik składa się z komory głównej, zasobnika oraz precyzyjnej wagi. Przepływ materiału generowany jest przez element dozujący. W zależności od podawanego produktu jest to pełna śruba lub spirala. W trakcie pracy mierzony jest ubytek masy produktu. Dzięki temu możemy sterować wydajnością dozowania (prędkością obrotową elementu dozującego) za pomocą układu regulacji ciągłej. Przepływ materiału jest wspomagany przez napędzany osobnym silnikiem elektrycznym poziomy agitator, pracujący ze stałą prędkością obrotową. W dozowaniu wsadowym wykorzystywany jest szybki zawór odcinający strumień materiału po zakończeniu podawania.

Elementy mające kontakt z materiałem wykonane są ze stali nierdzewnej 1.4301 (AISI304) lub 1.4404 (AISI316L), pozostałe są malowane proszkowo. Dla klientów z przemysłu spożywczego i farmaceutycznego powierzchnie wewnętrzne oraz spoiny mogą być dodatkowo szlifowane zgodnie z wytycznymi EHEDG.



ELEMENTY DOZUJĄCE

Pełne - z trzpieniem prowadzącym
Spirale - bez trzpienia prowadzącego

ø(śr. zewnętrzna x skok)

- ø35 x 17,5 [mm]
- ø35 x 35 [mm]
- ø44 x 22 [mm]
- ø44 x 44 [mm]
- ø57 x 28,5 [mm]
- ø57 x 57 [mm]
- ø74 x 37 [mm]
- ø74 x 74 [mm]



ZASOBNIKI

Przynajmniej jedna ze ścianek zasobnika jest pionowa, co gwarantuje pewny przepływ materiału.

Pojemności całkowite zasobnika:

- 100 [l]
- 200 [l]
- 300 [l]

uzupełnianie manualne - uchylna pokrywa z uchwytem lub komora rozładunku worków

uzupełnianie automatyczne - króciec wlotowy oraz otwór wentylacyjny



DODATKOWE OPCJE

- Wykonanie higieniczne - spoiny ciągłe wewnątrz i na zewnątrz konstrukcji, powierzchnie i spoiny wewnętrzne szlifowane ($Ra < 0,8$ [μm])
- Funkcja łatwego dostępu do wnętrza za pomocą pokręteł lub zapięć.
- Zawór odcinający strumień materiału dla dozowania batchowego (wsadowego)
- Wykonanie Ex do stref zagrożenia wybuchem
- Zasobnik o przekroju okrągłym z dodatkowym, pionowym agitatorem (dla mate-



SYSTEMY STEROWANIA

Dla układów dozujących w trybie ciągłym:

- FLEX 2100/FLEX
- ALPHA

Dla układów dozujących w trybie batchowym:

- 1020
- SGM800
- FLEX 2100/FLEX

Komunikacja: EthernetIP, ModbusTCP, Profibus, Profinet.



ZAKRES DOZOWANIA

Zakres dozowania nominalnie:
min: max = 1:10

Maksymalny błąd dozowania:
 $\pm 0,5\%$ wartości zadanej

Wydajność minimalna: 7 [l/h]
(śruba pełna 35x17,5 [mm], 10 [obr/min])

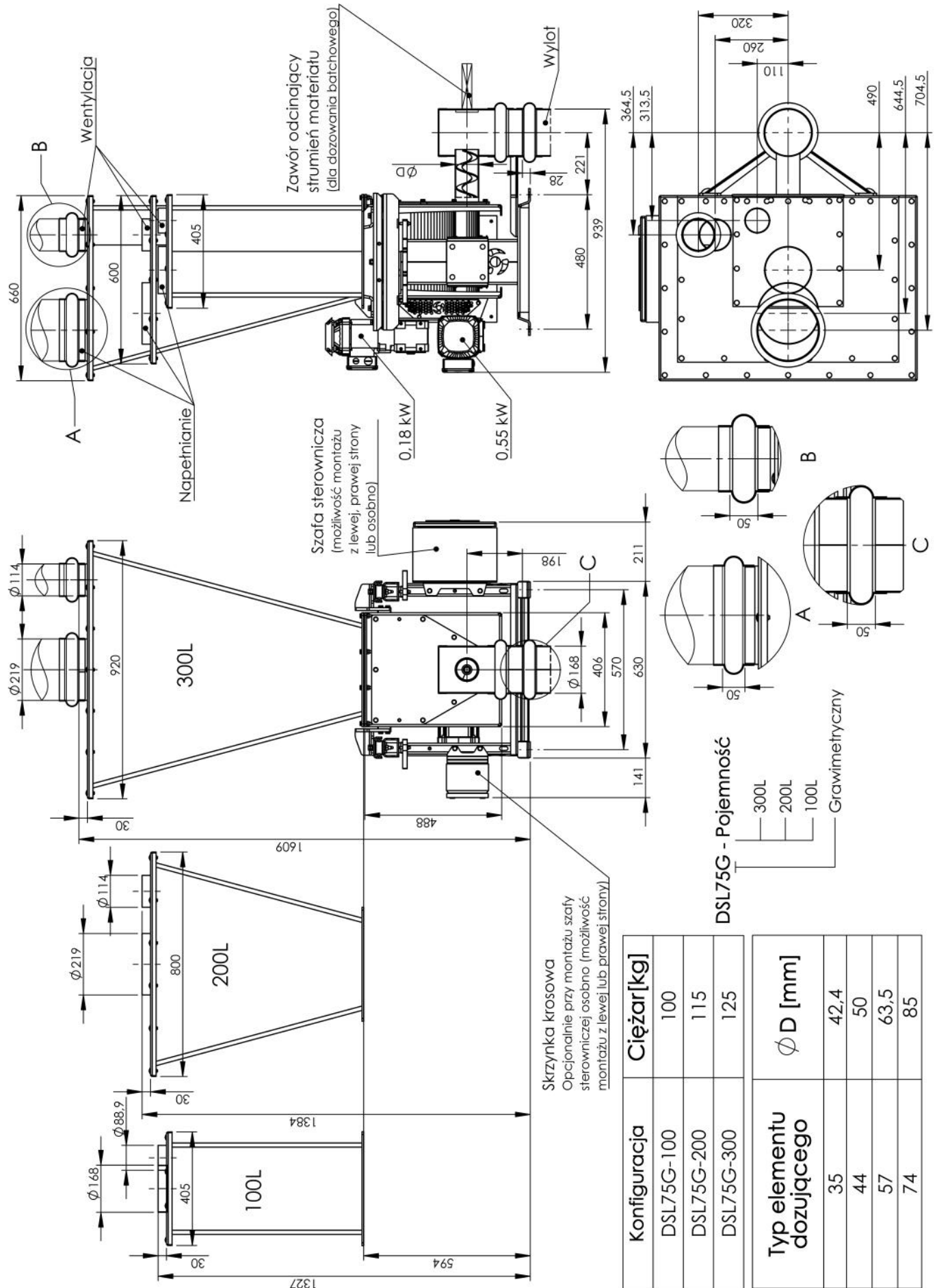
Wydajność maksymalna: 5000 [l/h]
(spirala 74x74 [mm], 250 [obr/min])



UKŁAD NAPĘDOWY

- Silniki prądu przemiennego 3 x 400 [V] z przekładnią ślimakową SEW o stopniu szczelności IP65
- Opcjonalnie możliwość dostarczenia napędu 3 x 500 [V] AC lub w wersji aseptycznej.
- Napęd elementu dozującego kontrolowany jest za pośrednictwem falownika.

WYMIARY



Konfiguracja	Ciężar[kg]
DSL75G-100	100
DSL75G-200	115
DSL75G-300	125

Typ elementu dozującego	Ø D [mm]
35	42,4
44	50
57	63,5
74	85